

Från EBM till EBP

Bakgrund

- ***EBM – Evidens Baserad Medicin***
- Introducerades i USA, England m fl länder på 1980-talet av professionerna och läkarutbildningen
- Tre kunskapskällor
 - Forskningen
 - Praktiken
 - Patienten
- Kunskapskällorna vägs samman därefter beslut om åtgärd



Från EBM till EBP i Sverige – en bakgrund

- ***SBU introducerar EBM i Sverige***
- ***Betoning av forskningens roll i EBM (randomiserade, kontrollerade studier)***
- ***SoS, SKL och regeringen tar initiativ till EBP i kommunernas sociala välfärdsarbete.***
- ***Hur föra över EBM från medicinsk verksamhet till EBP i socialt välfärdsarbete?***



EvidensBaseradPraktik - historik

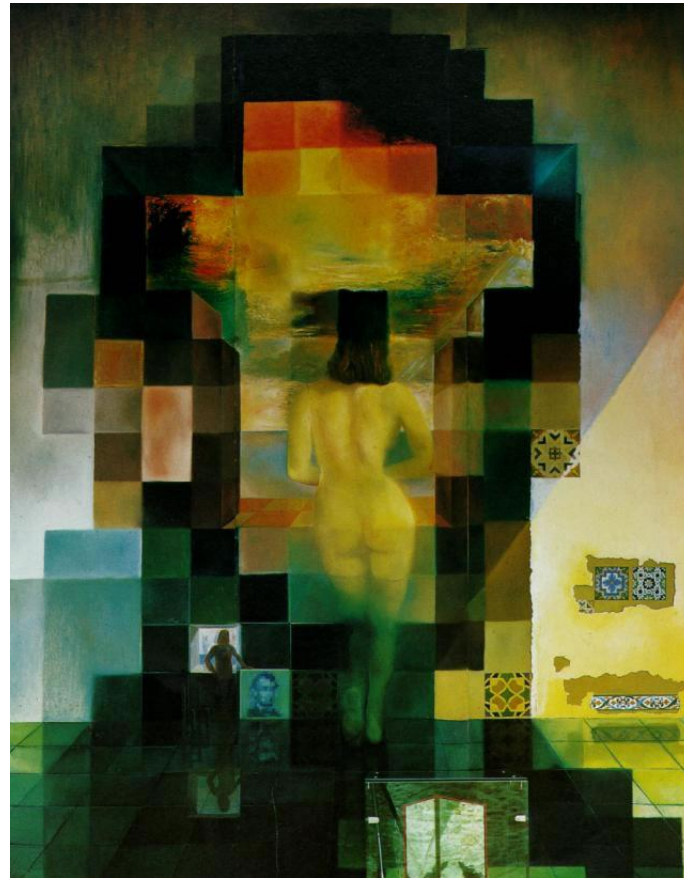
1999 - 2008

- 1999 DN-artikel av K Wigzell *Socialtjänstens klienter har rätt till professionell hjälp*
- 2001-03 KUBAS-projektet – kunskapsbaserad socialtjänst FoU-enheter startar runt om i landet
- SoU 2008:18 Evidensbaserad praktik inom socialtjänsten - till nytta för brukaren
- SKL: Evidensbaserad praktik inom socialtjänsten. Lars Oscarsson
- SKL: Det ska vara lätt att göra rätt – work-shops om att bygga strukturer för kunskapsutveckling inom socialtjänst och HSL -
- IMS Startpaket för en evidensbaserad praktik
- IMS Handbok – Att leda evidensbaserad praktik inom socialtjänsten



Vad är EBP

Olika perspektiv -
Du ser olika saker
om du tittar från
nära håll eller
från visst
avstånd





EvidensBaserad Praktik

- Evidensbaserad praktik består av
 - Situationen och omständigheterna
 - Bästa vetenskapliga evidens/kunskap
 - Professionellas expertis -
 - Klientens erfarenheter och önskemål
 - *Evidens fattar inga beslut, det gör människor*

Evidensbaserad praktik

SKL:s EPB-modell



Evidensbaserad praktik

Socialstyrelsens EBP-modell



Härnösand 2010-05-21



En evidensbaserad praktik

- Vad betyder EBP för kommunerna?
 - Långsiktig kompetensplanering
 - Långsiktig satsning på utvecklingsarbete
 - Behov att se över arbetsmetoder och resurser
 - Kontinuerlig uppföljning och utvärdering av insatser
 - Stöd och samarbete i utvecklingsarbetet med FoU och universiteten



En evidensbaserad praktik

Tänk på!!!

Det finns inte evidens eller evidensbaserade metoder om allt som socialtjänsten gör!

Stort behov av att dokumentera, följa upp och utvärdera insatser!



En evidensbaserad praktik

- Hjälpmedel
 - Handböcker och Verktyg
 - Startpaket
 - Hemsidor
 - Nätverk
 - Samverkan – samarbete

Vad behövs för en EBP?

Rutiner och strategier för EBP-arbetet

- Hur får ni kunskap om och tar vara på relevant forskning?
- Hur får ni kunskap om och tar vara på brukarnas behov och önskemål?
- Hur får ni kunskap om och tar vara på medarbetarnas kompetens?
- Vem ansvarar för vad?
- Vilka kompetens/utbildningsresurser behövs och finns?
- Hur kan ni koppla EBP-arbete till kvalitetsarbete?



Vad behövs för en EBP?

- Vilken kompetens behövs i er organisation? Kartläggning?
- Finns den kompetensen hos medarbetarna?
- Finns den kompetensen hos de nytexaminerade?
- Finns utbildningsstöd, kompetensutvecklingsstöd?
- Finns kunskapsstöd i organisationen – bibliotek, vetenskapliga tidskrifter, länkar till databaser, relevant litteratur?
- Finns möjlighet att på arbetstid kompetensutveckla sig?
- Finns möjlighet att läsa, reflektera, utbyta erfarenheter?
- Hur många anställda har magister/masterskompetens hos er?
- Finns möjlighet att få andra arbetsuppgifter, större ansvar - högre lön utifrån kompetensutveckling?
- Finns FoU stöd?

En evidensbaserad praktik

- Kvalitetsbyrå



En evidensbaserad praktik

- Kvalitet på toa en norsk modell för implementering





EBP i Sörmland? Hur? Diskutera!

- Hur kan ni jobba med EBP i era verksamheter?
- Hur kan ni samverka mellan verksamheterna?
- Vilka strukturer har ni redan som stödjer EBP?
- Vilka möjligheter ser ni?
- Vilka svårigheter ser ni?
- Vilka styrkor ser ni?
- Vilka svagheter ser ni?